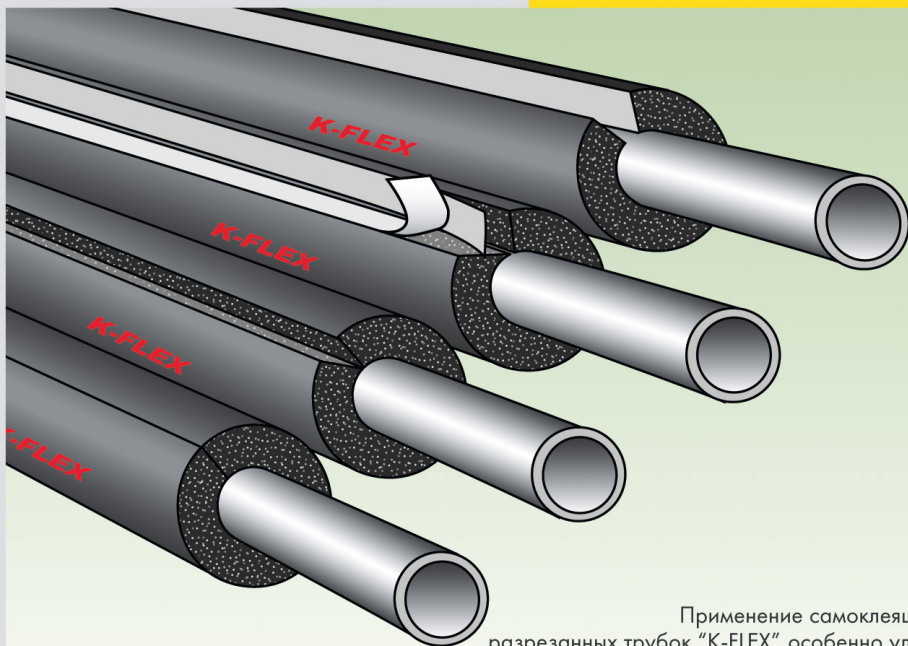


Изоляция "K-FLEX" для
смонтированных трубопроводов.

САМОКЛЕЯЩИЕСЯ РАЗРЕЗАННЫЕ ИЗОЛЯЦИОННЫЕ ТРУБКИ

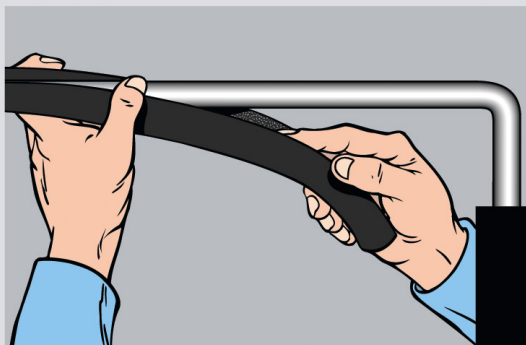


Применение самоклеящихся
разрезанных трубок "K-FLEX" особенно удобно
при выполнении изоляционных
работ на уже смонтированных трубопроводах.
Их использование позволяет
сократить время монтажа за
счет легкости применения.

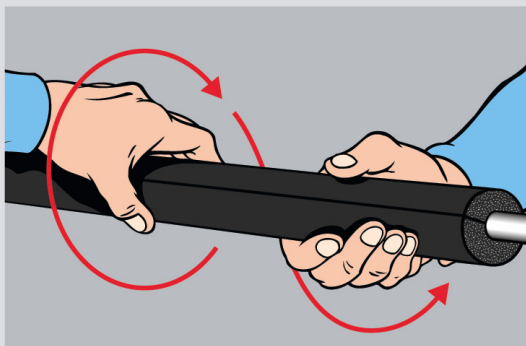


- 1 Изолируемые поверхности
должны быть сухими, чистыми и
обезжиренными. Очистите их
с помощью очистителя
"K-FLEX".

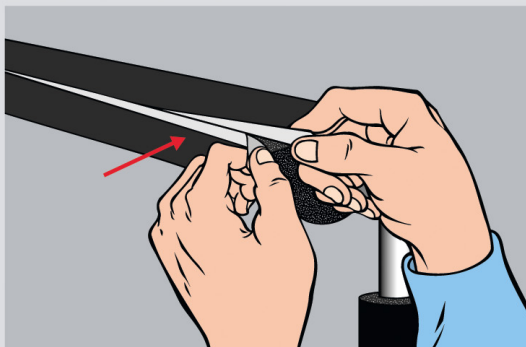
Предварительно разрезанные
трубки легко устанавливаются. **2**



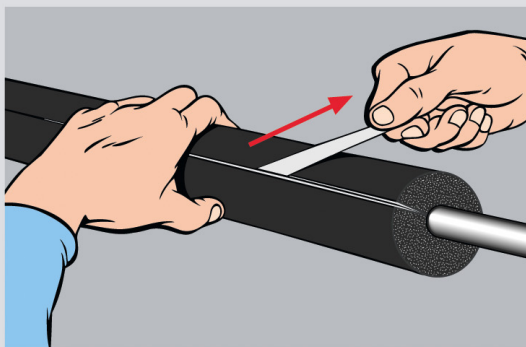
Выровняйте края разреза и
расправьте изоляционную
трубку. **3**

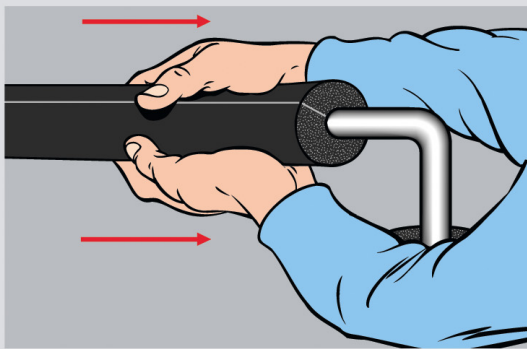


Отклейте концы пленок,
защищающих края разреза
изоляции, и осторожно удалите
одну из них. **4**

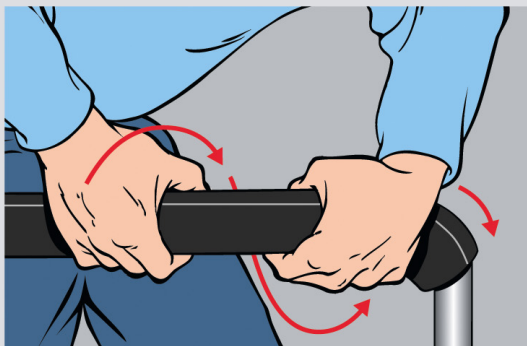


Аккуратно совместите края
разреза изоляции и удалите
вторую защитную пленку. **5**

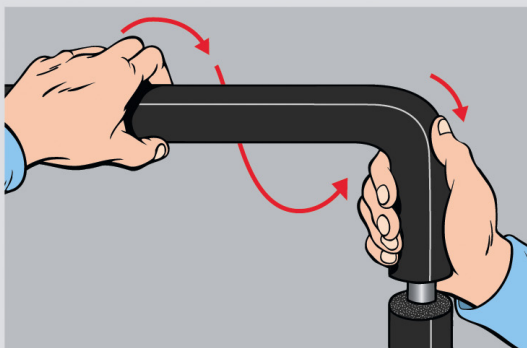




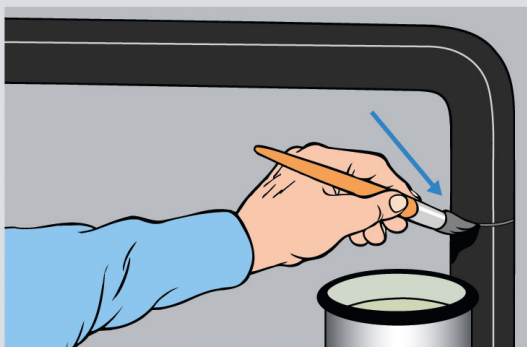
- 6** Слегка сожмите вместе самоклеящиеся края трубки, двигаясь от краев к центру изоляционной секции.



- 7** Чтобы избежать деформации изоляционного материала, не прикладывайте больших усилий при продвижении склеенной трубки по трубопроводу.



- 8** Будьте особенно осторожны при натягивании трубки на изгибы трубопровода.



- 9** После установки самоклеящейся трубки в нужное место склейте ее с соседней с помощью клея "K-FLEX".

